



Mugavus ja tõhusus, ilma kompromissideta.

Inimeste vajadused ja soovid on iga meie kavandatava Yamaha toote keskmes – ja Drive² AC on suurepärase näide sellest, kuidas meie uuenduslik mõtlemine võimaldab luua sõidukeid, mis võivad anda positiivse ja nauditava panuse meie klientide igapäevaelu.

Mugava, vaikse sõidu ja võimsa 3,3 kW elektrimootoriga Drive² AC golfiauto lihtsalt armastab künklikke ja väljakutseid pakkuvaid radasid. Töökindel ja vastupidav, pole see mitte ainult nutikas, vaid ka tõhus valik tänapäeva golfimängijatele – ja suurepärase valik proaktiivsetele väljakuomanikele.

Lisaks sellele, et Drive² AC on üks tänapäeva edukamaid ja ahvatlevamaid elektrigolfiautosid, mis pakub oma klassi parimaid istekohti ja luksust, on see ka ülimalt mitmekülgne, nii et seda saab kasutada spetsiaalse mitmeotstarbelise sõidukina, mis on valmis kasutamiseks väga erinevate tööde tegemiseks nii sees kui väljas.



- Oma klassi parim 3,3 kW vahelduvvoolu elektrimootor
- Võimsad Trojan T-875 akud, mis tagavad kauakestva toite mägistel radadel
- Stiilne kere kujundus ja stiilsed värvid
- Avar auto stiilis armatuur koos täiendava hoiuruumiga
- Moodulkorpus oma klassi parimate istmete ja ruumikusega
- Praktiliselt hääletu, ilma heitgaasideta
- Kaasaegne regeneratiivpidurdus
- Täiesti sõltumatu esivedrustus
- Kerge ja tugev auto stiilis šassii redeldisain

Mugavus ja tõhusus, ilma kompromissideta.

Mugava, vaikse sõidu ja võimsa 3,3 kW elektrimootoriga Drive² AC golfiauto lihtsalt armastab künklikke ja väljakutseid pakkuvaid radasid. Töökindel ja vastupidav, pole see mitte ainult nutikas, vaid ka tõhus valik tänapäeva golfimängijatele – ja suurepärane valik proaktiivsetele väljakuomanikele.

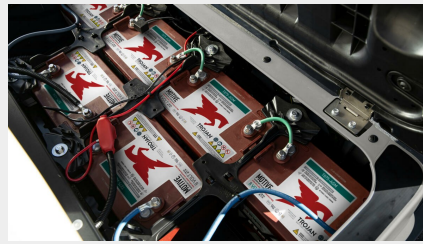
Stiilne Drive² AC on väga atraktiivne ja tippkvaliteediga golfiauto, mis on loodud kohtadesse, kus hinnatakse selle sõiduulatust ja head mäkkeronimise võimekust. Loomulikult toovad Yamaha tavalised omadused – vastupidavus, lihtne hooldamine ja madalad kasutuskulud – ka teretulnud äriksu.

Lisaks avarale, mugavale ja luksuslikule salongile, siidiselt sujuvale kiirendusele ja võimsa mootori lõõgastavalt vaiksele jõudlusele pakub Drive² AC ka nullheite eelist.



3,3 kW elektrimootor

Drive² AC mudelitel on ülitõhus 3,3 kW elektrimootor – laialdaselt tunnustatud kui oma klassi kõige peenem ja võimsaim disain. Sujuv kiirendus viib teid hetkega täiskiirusele ja tagab ülima mäkketõusuvõime, muutes selle vaikse ja saastevaba sõiduki sobivaks igas keskkonnas.



Tugev, kauakestev aku

Tugevad, kauakestvad ja järeleproovitud Trojan Motive T-875 akud annavad jõudu, et see võimekas golfauto tuleks toime ka pikimate golfipäevade jooksul! Golfimängijad võivad väsida, kuid nad võivad olla kindlad, et usaldusväärne Drive² AC tuleb alati väljakul toime.



Suurem auto stiilis armatuur

Drive² AC on disainitud tänapäevaseid golfimängijaid silmas pidades ning sellel on auto stiilis armatuurilaud koos mugavalt paigutatud panipaigaga jookide ja isiklike asjade hoidmiseks. Libisemisvastase matiga hoiukast sobib ideaalselt telefonide jaoks ja valikulised USB-pistikupesad võimaldavad mängijatel tagada, et nende seadmed oleksid laetud kogu päeva.



Ülimalt mugavad kontuuriga istmed

Tööstusharu suurimatel ja mugavamatel istmetel on sügavad toetavad kontuurid, mis aitavad sõitjaid liikvel olles paigal hoida. Oma rikkaliku jalaruumi ja avara interjööriga Drive² on loodud sobima igas pikkuses ja suuruses kasutajatele, tagamaks et iga mängija naudiks päeva maksimaalselt.



Sujuv vedrustus luksuslikuks sõiduks

Yamaha hooldusvaba esivedrustus on täiesti sõltumatu ja selle täiustatud konstruktsioon kasutab veeremise minimeerimiseks autotööstuse stiilis amortisaatoreid sujuva sõidu tagamiseks. Drive² mudelitel on mugavuse suurendamiseks ka ümber kujundatud pikema käiguga tagavedrustus.



Modulaarne kere disain – praktiline ja vastupidav

Golfiautol Drive² on modulaarne kerekonstruktsioon, mis muudab selle omamise ja hooldamise lihtsaks, võimaldades juhtidel hoida seisakuid minimaalsena suurendades tõhusust ja kasumlikkust. 3-osaline tagapaneel vähendab remondikulusid ja tagab hõlpsa juurdepääsu mootorile, samas kui tugevad kaitserauad ja vastupidavad kerepaneelid on ehitatud optimaalse tugevuse ja vastupidavuse tagamiseks.

Power supply/Drive train

Output rating	3,3 kW
Motor	48 volt AC Motor
Batteries	Six 8-volt Trojan T875 Batteries
Motor Rated Output	3,3 kW

Dimensions

Overall length	2380 mm
Overall width	1200 mm
Wheel base	1635 mm
Minimum ground clearance	105 mm
Overall height (sun top & windshield)	1765 mm
Front wheel tread	890 mm
Rear wheel tread	980 mm
Floor board height	295 mm

Chassis

Frame	Automotive style chassis, polyester/urethane powder topcoat
Body	Thermoplastic olefin, 2-part top coat of automotive-grade polyurethane
Steering	Rack and pinion
Front suspension	Fully independent automotive-style strut suspension
Rear suspension	Mono-linkage
Brakes	Self adjusting rear drum
Seating	Bucket seats made of polyurethane foam bonded to a durable vinyl cover

Performance

Maximum forward speed	24 km/h
Turning radius	2,8 meetrit

General

Seating capacity	2 persons
Tyre size	18 × 8,5–8 (reitinguga 4 kihti)
Curb weight (with sun top, battery, oil and fuel)	449 kg